



## ROZDZIAŁ PIERWSZY

### *O częściach ciała kobiety*

Ponieważ początek i postępy choroby, którą nazywamy *szattem macicznym*, biorą się bezwzględnie z ucisków i ruchów wewnętrznych narządów, sądzę, że mogę pominąć tutaj opis zewnętrznych narządów kobiety.

Poprzestanę tedy na możliwie najzwięźlejszym opisie jej części wewnętrznych, a zwłaszcza tych, które przyczyniają się bezpośrednio do ucisków i dolegliwości macicy jako głównego siedliska przykrych przypadłości, których przerażający obraz zamierzam tutaj przedstawić.

W narządach kobiecych bierzemy pod uwagę dwa przewody: jeden zwany przewodem cewki moczowej, którego nie będziemy w ogóle opisywać, ponieważ nie ma on nic wspólnego z naszym tematem; drugim jest pochwa, będąca według anatomów długim kanałem, który biegnie w dół od otworu macicy aż do zakończenia wstydlwych części kobiecych.

U dzie-

U dziewic ocenia się go na około pięciu, sześciu cali długości; przechodzi on między pęcherzem i odbytnicą. Z dwóch błon, z których składa się jego substancja, jedna jest wewnętrzna, a druga zewnętrzna.

Błona wewnętrzna jest tkanką zbudowaną z nerwów, które w konsekwencji czynią ją bardzo wrażliwą. Jej część wewnętrzna pełna jest spiralnych zmarszczek, które rozciągają się podczas porodu. Kanał ten wypełniają pęcherzyki zawierające pewne śluzę, wytwarzane przez niezliczone małe gruczoły; stąd bierze się nieodzowna wilgoć w pochwie.

Błona zewnętrzna jest tkanką zbudowaną z włókien mięśniowych, które mają zdolność rozszerzania się i kurczenia. W dolnej części otworu tego kanału widać splot naczyń krwionośnych, tworzących ciało jamiste wypełnione krwią tętnicową. Krew owa wytryskuje w pewnych momentach rozkoszy z tych naczyń, które – obejmowane wieloma włóknami mięśniowymi – w osobliwy sposób zacieśniają otwór i powodują nadzwyczajną wrażliwość.

Tętnice i żyły górnej części pochwy wychodzą

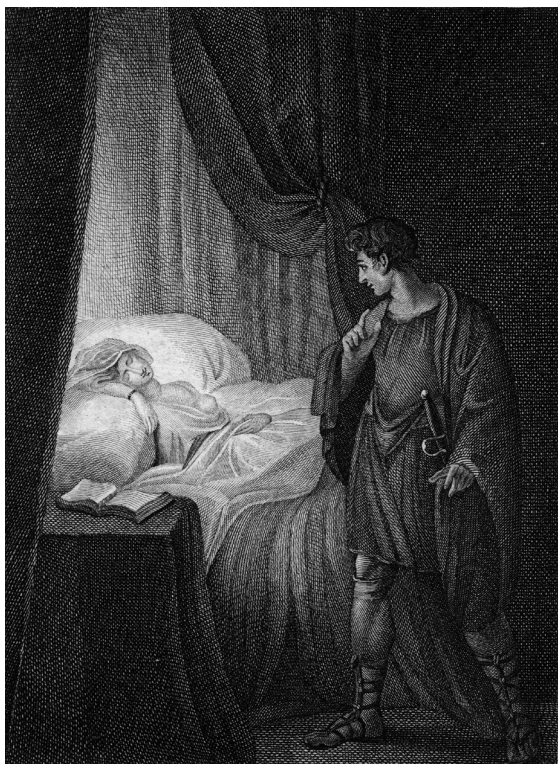
dzą z podbrzusza, tętnice i żyły części dolnej zaś biorą swój początek w częściach hemorooidalnych. Te pierwsze łączą się z drugimi i mają za zadanie je ożywiać, aby nadymać i usztywniać ciała jamiste przez skrajną wrażliwość, jaka w nich panuje. Nadmiar krwi tętnicowej jest odprowadzany do żyły czczej.

Macica to ciało błoniaste, pokryte dużą ilością naczyń krwionośnych. Jej kształt dokładnie przypomina gruszkę, a jej jama może pomieścić duży migdał. Długość macicy, od wewnętrznego otworu do końca, odpowiada grubości trzech palców; jej część tylna ma szerokość dwóch cali, a przednia – jednego. Ma ona cal grubości. Usytuowana jest w dolnej części podbrzusza, między odbytnicą a pęcherzem, gdzie kości łonowe chronią ją z przodu, a kość krzyżowa z tyłu; pomiędzy tymi kośćmi a macicą występuje jednak pewna wolna przestrzeń, co powoduje u osób płci żeńskiej szerokość bioder.

Otwór macicy, który łączy się z górną częścią pochwy, jest bardzo mały i przypomina nieco pysk psa; zagłębienie wewnątrz szyi otworu nazywa się *szyjką macicy*. Jej powierzchn-



*Bardzo szybko dojdzie się do przekonania, że prawdziwą przyczyną choroby jest masturbacja. W takim wypadku nie trzeba będzie szczerzyć pacjentce ani wymówek, ani obrazów tego obrzydliwego występku.*



*Odkąd zaczęła czytać książki, imaginacja nakreśliła jej plan namiętności bardziej uporządkowanej; serce Julii czuło skłonność do związku z jedną osobą. Jej oczy zaczęły nieustannie szukać jakiegoś herosa.*